

保育士さん 介護職さん 介護のお仕事 に興味のあるかたへ！

移住・定住支援制度の一部をご紹介します！

UI ターンで市内の保育施設等で就労した

保育士さん に助成！

保育士さんいらっしゃい奨励金交付事業

市外から大田市に転入し、新規に市内の認可保育所、地域型保育所または認可外保育施設に就労する保育士に**奨励金10万円**を交付します。(1人1回)

※3年以内で転出、または保育士を辞めた場合は奨励金を返還していただきます。

※学生は住所変更を伴わなかった場合も対象とします。

【お問い合わせ先】

大田市役所子育て支援課 (☎0854-83-8149)

UI ターンで市内の介護施設等で就労した

介護職さん に助成！

介護職さんいらっしゃい奨励金交付事業

市外から大田市に転入し、新規に市内の介護保険サービス事業所等に就労する介護福祉士・介護支援専門員に**奨励金10万円**を交付します。(1人1回)

※3年以内で転出、または市内の介護保険サービス事業所等を辞めた場合は奨励金を返還していただきます。

※学生は住所変更を伴わなかった場合も対象とします。

【お問い合わせ先】

大田市役所介護保険課 (☎0854-83-8063)

資格も経験もないけど…UI ターンで **介護** のお仕事に興味のあるかたへ

UI ターンしまね産業体験事業

鳥根県外在住者が県内受入先で一定期間、農林漁業、伝統工芸、**介護**などの産業体験を行う場合に、滞在に要する経費の一部を助成します。また体験される方のうち中学生以下の子どもを同伴される方には親子連れ助成を行います。

対 象…鳥根県外在住の UI ターン希望者

助成期間…3ヶ月以上1年以内 (伝統工芸は2年)

体験内容…農業、林業、漁業、伝統工芸、**介護**

助成額…

♥体験者助成 12万円/月

※ただし実家に居住、親族が受入先、伝統工芸の2年目等は6万円/月

♥親子連れ助成 3万円/月 (1世帯あたり)

♥介護を体験する場合

介護職員初任者研修養成講座受講の経費を助成 (上限7万2千円)

【お問い合わせ先】

(公財)ふるさと鳥根定住財団(☎0855-25-1600)

大田市産業体験者定着支援事業

大田市では(公財)ふるさと鳥根定住財団の実施する UI ターンしまね産業体験事業による助成金の交付を受けた方のうち、引き続き大田市において同業種の産業体験を行う場合に助成を行います。

助成期間…3ヶ月以上2年以内

助成額…

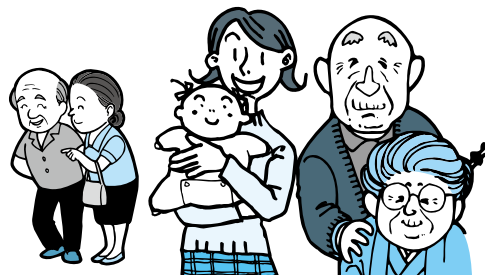
♥体験者助成 9万円/月

※ただし実家に居住、親族が受入先、伝統工芸の2年目等は半額

♥親子連れ助成 3万円/月 (1世帯あたり)

【お問い合わせ先】

大田市役所まちづくり定住課(☎0854-83-8029)



すべての事業について、予算の範囲内での助成となり、予算がなくなり次第、終了となります。

また、記載の内容は平成30年度の事業で、助成にはこの他にも要件があります。詳しくは各お問い合わせ先にご確認ください。